



Единая государственная система
информации об обстановке в Мировом
океане



ФГБУ «ВНИИГМИ-МЦД»

Отчет о функционировании ЕСИМО в 2015 году

1. Общие сведения

Функционирование ЕСИМО обеспечивается организациями федеральных органов исполнительной власти: МЧС России, Минобороны России (ВМФ), Минобрнауки России, Минприроды России, Росгидромета, Минпромторга России, Минтранса России, Минэкономразвития России, МИД России, Минэнерго России, Росрыболовства, Роскосмоса и Российской академии наук, назначенными в качестве центров ЕСИМО или поставщиков информации в единую систему. Они являются операторами ЕСИМО и осуществляют эксплуатацию единой системы на основе Порядков и регламентов деятельности центров ЕСИМО (Соглашений о предоставлении информации поставщиков информации в единую систему).

В соответствии с Руководством по функционированию ЕСИМО основными показателями работы единой системы являются:

- количество единиц информационных ресурсов и их техническая доступность по центрам/поставщикам информации ЕСИМО - оценивается на основе ежедневной автоматизированной проверки количества единиц ресурсов и готовности источников данных предоставить информацию. В отчете применены значения показателя на последний день отчетного периода;

- актуальность информационных ресурсов по центрам/поставщикам информации ЕСИМО - оценивается на основе ежедневной автоматической проверки частоты обновления информации в сопоставлении со значением этого показателя, указанного (заявленного) при регистрации ресурса. Вычисляется как среднее отношение числа штатно обновляемых ресурсов к общему числу ресурсов за отчетный период;

- нормативная доступность ресурсов - устанавливается обладателями информации в Порядках и регламентах деятельности центров ЕСИМО (Соглашений о предоставлении информации поставщиков информации в единую систему) путем присвоения информации одной из категорий: «свободно распространяемая информация» (или открытая) и «информация, предоставляемая по договору – соглашению с обладателем информации» и оценивается как число ресурсов со «свободно распространяемой информацией» к общему

числу ресурсов на последний день отчетного периода;

- посещаемость порталов ЕСИМО и другие характеристики уровня информационного обслуживания пользователей единой системы. Определяется как количество уникальных (по характеристикам IP-адреса) посетителей ЕСИМО по месяцам отчетного периода, а также как количество обращений потребителей информации об обстановке в Мировом океане к ЕСИМО. Под обращением понимается факт однократного обращения к любой странице портала (автоматизированного рабочего места) ЕСИМО, за исключением обращения к их административной части.

Согласно Техническому заданию на создание ЕСИМО целевыми (плановыми) показателями являются:

- работоспособность АПК - 98,5%;
- техническая доступность и актуальность информационных ресурсов ЕСИМО — 90,0%;
- нормативная доступность информационных ресурсов ЕСИМО (показатель не установлен);
- количество обращений к ЕСИМО (1500 в сутки);
- количество уникальных посетителей ЕСИМО за отчетный период (показатель не установлен).

Накопление и подготовка материалов отчета о функционировании ЕСИМО выполнена компонентами единой системы – Мониторинг ресурсов и сервисов (МРС), Отчетность и статистика ЕСИМО.

2. Работоспособность АПК центров ЕСИМО и поставщиков информации в единую систему

Показатели работоспособности АПК ЕСИМО в 2015 году в сравнении со значениями показателей в 2014 году приведены в таблице 1.

Таблица 1. Показатели работоспособности АПК узлов ЕСИМО

Министерство/Ведомство	Центр ЕСИМО (Ц)/ Поставщик информации (П)	Работоспособность АПК узла, (%)	
		2014	2015
Росгидромет	ФГБУ «ААНИИ» (Ц)	70,8	38,7
	ФГБУ «ДВНИГМИ» (Ц)	97,5	62,3
	ФГБУ «ГВЦ Росгидромета» / «ВНИИГМИ-МЦД» (Ц)	89,6	99,1
	ФГБУ «ГОИН» (Ц)	97,6	94,0

Министерство/Ведомство	Центр ЕСИМО (Ц)/ Поставщик информации (П)	Работоспособность АПК узла, (%)	
		2014	2015
	ФГБУ «Гидрометцентр России» (Ц)	95,1	99,4
	ФГБУ «ИГКЭ Росгидромета и РАН» (Ц)	98,7	99,5
	ФГБУ «НПО «Тайфун»» (П)	97,5	99,9
МЧС России	ФКУ НЦУКС (Ц)	97,9	99,7
Минтранс России	ЗАО «ЦНИИМФ» (Ц)	98,7	0
	ФГУП «Морсвязьспутник» (Ц)	89,2	99,9
Минприроды России	ФГБУ «РФИ Минприроды России» (Ц)	99,9	99,9
Минэнерго России	ГП ЦДУ ТЭК (Ц)	99,9	99,9
Минпромторг России	ФГУП «ЦНИИ «Центр»» (Ц)	99,8	99,9
Минобрнауки России	ФГАНУ «ЦИТиС» (Ц)	99,9	99,9
Минэкономразвития России	ФГБНИУ СОПС (П)	99,9	99,9
Роскосмос	НЦ ОМЗ ОАО «Российские космические системы» (Ц)	99,8	95,6
Росрыболовство	ФГБУ ЦСМС (Ц)	62,7	91,0
	ФГБНУ «ВНИРО» (Ц)	99,7	99,9
РАН/ФАНО России	НКОЦ РАН (Ц)	33,6	74,5

За отчетный период работоспособность комплексов единой системы в среднем составила 87,0 % (таблица 2), целевое значение показателя - 98,5 %. По сравнению с 2014 г. немного увеличилась.

Таблица 2. Показатели работоспособности АПК ЕСИМО по кварталам

Отчетный период 2015 г.	Работоспособность ЕСИМО	
	2014	2015
1 квартал	93,9	86,0
2 квартал	88,5	84,0
3 квартал	87,6	92,9
4 квартал	73,6	85,2
Среднее	85,9	87,0

Следует отметить, что работоспособность большинства узлов выше планового показателя. А средняя работоспособность ЕСИМО пока не может выйти на плановый показатель и связано это с работой отдельных узлов. Не действует узел ЕСИМО в ЗАО

«ЦНИИМФ». Нестабильно работают узлы ЕСИМО в ФГБУ «ДВНИГМИ», ФГБУ «ААНИИ» Росгидромета, НКОЦ РАН.

Операторам ЕСИМО необходимо более тщательно контролировать состояние АПК с использованием средств МРС. Важно отметить, что в морских УГМС Росгидромета не завершены работы по обновлению агентов МРС и это обстоятельство не позволяет учесть состояние АПК в морских УГМС Росгидромета в отчете.

3. Актуальность и доступность информационных ресурсов ЕСИМО

Показатели работы по ведению информационных ресурсов ЕСИМО приведены в таблице 3.

Таблица 3. Показатели информационных ресурсов ЕСИМО

Министерство/ Ведомство	Центр ЕСИМО (Ц)/ Поставщик информации (П)	Информационные ресурсы				
		Всего, ед.	Актуальность, %		Нормативная доступность, %	
			2014	2015	2014	2015
Росгидромет	ФГБУ «ААНИИ» (Ц)	284	80,0	88,4	81,3	79,6
	ФГБУ «ДВНИГМИ» (Ц)	334	96,7	94,3	99,4	99,4
	ФГБУ «ВНИИГМИ-МЦД» (Ц)	1839	86,3	99,3	64,6	67,0
	ФГБУ «ГОИН» (Ц)	91	67	56,0	68,1	67,0
	ФГБУ «Гидрометцентр России» (Ц)	103	53,8	37,9	92,2	67,0
	ФГБУ «ИГКЭ Росгидромета и РАН» (Ц)	74	94,4	94,6	85,1	85,1
	ФГБУ «НПО «Тайфун»» (П)	26	87,5	84,6	100	100
МЧС России	ФКУ НЦУКС (Ц)	22	75,3	81,8	4,5	4,5
МИД России	ФГУП «НИЦИ при МИД России» (Ц)	1	0	50 (посл. докуме нт от 2000 г.)	0	100
Минтранс России	ЗАО «ЦНИИМФ» (Ц)	112	98,5	0	19,6	19,6
	ФГУП «Морсвязьспутник» (Ц)	18	74,2	72,2	0	0
Минприроды России	ФГБУ «РФИ Минприроды России» (Ц)	27	89,8	96,3	18,5	18,5
Минэнерго России	ГП ЦДУ ТЭК (Ц)	17	100	100	35,3	35,3
Минпромторг России	ФГУП «ЦНИИ «Центр» (Ц)	38	89,4	89,5	100	100

Министерство/ Ведомство	Центр ЕСИМО (Ц)/ Поставщик информации (П)	Информационные ресурсы				
		Всего, ед.	Актуальность, %		Нормативная доступность, %	
			2014	2015	2014	2015
Минобрнауки России	ФГАНУ «ЦИТиС» (Ц)	13	81,7	92,3	61,5	61,5
Минэкономразви тия России	ФГБНИУ СОПС (П)	27	96,0	96,3	92,6	92,6
Роскосмос	НЦ ОМЗ ОАО «Российские космические системы» (Ц)	69	95,2	97,1	29	29,0
Росрыболовство	ФГБУ ЦСМС (Ц)	20	92,7	73,7	0	0
	ФГУП «ВНИРО» (П)	46	100	100	100	100
РАН/ФАНО России	НКОЦ РАН (Ц)	50	67,0	84,0	8,0	8,0
ЕСИМО		3211	66,9	87,4	66,23	56,6

В целом, за отчетный период объем информационного фонда ЕСИМО не изменился по сравнению с 2014 годом.

Техническая доступность информации ЕСИМО коррелирует с работоспособностью АПК центров ЕСИМО и поставщиков информации. За отчетный период показатель актуальности ИР составил 87,4%, что ниже планового показателя (90%).

ФГБУ «Гидрометцентр России», ФГБУ «ГОИН», ФКУ НЦУКС МЧС России, ФГУП «Морсвязьспутник» Минтранса России, НКОЦ РАН) своевременно обновляют от 14 до 77 % от предоставляемых в единую систему информационных ресурсов. Это положение вызвано недостаточным уровнем технологической дисциплины в этих центрах и поставщиках информации в единую систему.

4. Информационное обслуживание потребителей информации об обстановке в Мировом океане

Информационное обслуживание пользователей ЕСИМО производилось через главный портал ЕСИМО, два региональных портала и 69 профильных АРМов единой системы. АРМы пользователей ЕСИМО установлены в 18 региональных управлениях МЧС России, ФГУ «Государственная морская аварийная и спасательно-координационная служба Российской Федерации» Минтранса России, Ситуационных центрах МЧС России, Минприроды России, Росгидромета, в Департаменте судостроительной промышленности и морской техники Минпромторга России, Управлениях Росрыболовства и Роскосмоса.

Количество уникальных пользователей порталов единой системы в среднем в 2015 году составило около 4500, в т. ч. зарегистрированных - 650, количество посещений – около 20 тысяч обращений в сутки, пользователями в среднем за сутки проводилось «скачивание» информации в объеме более 30 Гбайт.

Постоянными (зарегистрированными) пользователями единой системы стали специалисты учреждений и центрального аппарата 11 федеральных органов исполнительной власти РФ и РАН, коммерческие организации и частные лица, а также зарубежные специалисты.

Статистика обращений к средствам информационного обслуживания ЕСИМО приведена в таблице 4, рисунок 1. Масштаб использования ЕСИМО вырос в сравнении с 2014 годом. Количество посещений ЕСИМО потребителями информации об обстановке в Мирном увеличилось на 60 %, а рост уникальных посещений системы составил около 15 %, рисунок 2.

Таблица 4. Статистика обращений к portalу ЕСИМО

Отчетный период 2015 года	Кол-во обращений к ЕСИМО		Количество уникальных посетителей	
	2014	2015	2014	2015
1 квартал	499268	664562	3462	4325
2 квартал	510397	747287	3626	4855
3 квартал	422872	732078	3941	4503
4 квартал	374981	784389	4736	4677
Среднее	451880	732079	3941	4590

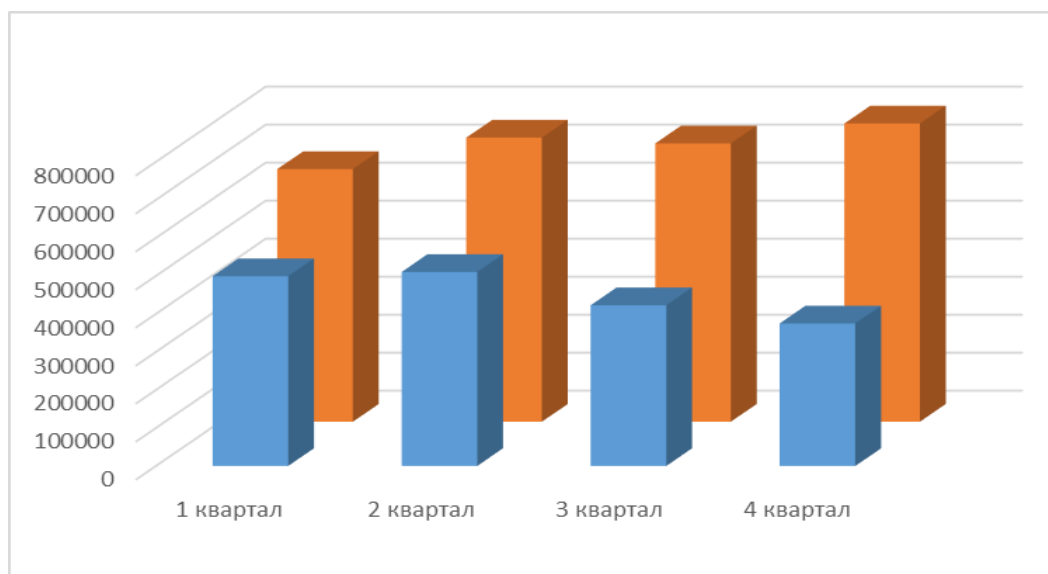


Рисунок 1. Количество обращений в ЕСИМО в 2014 и в 2015 гг.



Рисунок 2. Количество уникальных пользователей в ЕСИМО в 2014 и 2015 гг.

Характеристика обращений к информационным ресурсам ЕСИМО с учетом источника данных представлена в таблице 5. Под загрузкой ресурса понимается просмотр соответствующих данных в таблично-графическом виде, скачивание на свой компьютер либо подписка на доставку данных.

Наибольшей популярностью (более 1000 загрузок) пользуются ресурсы ВНИИГМИ-МЦД, Гидрометцентра России, ТОИ ДВО РАН, ААНИИ, ЦНИИМФ, ЦНИИ «Центр», СОПС. В то же время 1500 ресурсов (из 3525 единиц), к которым пользователи не обращались в 2015 г. Требуется проведение оптимизации ресурсов ЕСИМО (исключение ресурсов с низкой востребованностью, объединение нескольких однородных ресурсов в один).

Таблица 5. Обращения к информационным ресурсам (ИР) ЕСИМО в 2014-2015 гг.

Министерство/ Ведомство	Центр ЕСИМО (Ц)/ Поставщик информации (П)	Число ИР	Загрузки ИР	
			2014	2015
Росгидромет	ФГБУ «ААНИИ» (Ц)	266	7655	10279
	ФГБУ «ДВНИГМИ» (Ц)	326	5596	6808
	ФГБУ «ВНИИГМИ-МЦД» (Ц)	1843	78294	50739
	ФГБУ «ГОИН» (Ц)	92	1548	2519
	ФГБУ «Гидрометцентр России» (Ц)	70	6177	17095
	ФГБУ «ИГКЭ Росгидромета и РАН» (Ц)	74	13339	3032
	ФГБУ «НИЦ «Планета»	51	2406	3473
	ФГБУ «НПО «Тайфун»» (П)	26	2448	4020
	Астраханский ЦГМС	7	353	751

Министерство/ Ведомство	Центр ЕСИМО (Ц)/ Поставщик информации (П)	Число ИР	Загрузки ИР	
			2014	2015
	Дагестанский ЦГМС	5	4	Не работал
	Хабаровский ЦГМС	6	63	83
	Калининградский ЦГМС	3	3	Не работал
	ФГБУ «Камчатское УГМС»	16	147	105
	Краснодарский ЦГМС	17	56	25
	ФГБУ «Мурманское УГМС»	14	15	Не работал
	ФГБУ «Северное УГМС»	1	1	Не работал
	ФГБУ «Приморское УГМС»	12	1165	1168
	ФГБУ «Сахалинское УГМС»	8	130	Не работал
	ФГБУ «Сочинский ЦГМС»	15	5	Не работал
	ФГБУ «Сев.-Зап. УГМС»	12	16	Не работал
	ФГБУ «Якутское УГМС»	3	5	Не работал
МЧС России	ФГБУ НЦУКС (Ц)	22	588	1155
МИД России	ФГУП «НИЦИ при МИД России» (Ц)	1	1	Невозможно оценить
Минтранс России	ЗАО «ЦНИИМФ» (Ц)	112	113910	3972
	ФГУП «Морсвязьспутник» (Ц)	18	74196	181
Минприроды России	ФГБУ «РФИ Минприроды России» (Ц)	27	150	203
Минэнерго России	ГП ЦДУ ТЭК (Ц)	17	529	1027
Минпромторг России	ФГУП «ЦНИИ «Центр»» (Ц)	38	1451	3193
Минобрнауки России	ФГАНУ «ЦИТиС» (Ц)	13	284	292
Минэкономразвития России	ФГБНИУ СОПС (П)	27	4988	4406
Роскосмос	НЦ ОМЗ ОАО «Российские космические системы» (Ц)	73	3316	3708
Росрыболовство	ФГБНУ ЦСМС (Ц)	20	74212	130
	ФГБУ «ВНИРО» (Ц)	48	57	12
РАН/ФАНО России	НКОЦ РАН (Ц)	50	234	312
	ФГУН ТОИ ДВО РАН	192	5711	11979
	Итого	3525	399053	130673